

PORT DE BASTIA

Trafic octobre 2009

Sommaire

Ensemble du trafic	_____	page 1
Trafic mensuel	_____	page 2
Trafic compagnie/ligne	_____	page 3
Trafic marchandises	_____	page 4



Direction des Concessions Portuaires - tel : 33(0)4 95 55 25 00 - www.bastia.port.fr

Escales

octobre 2009			CUMUL 2009			12 DERNIERS MOIS		
Volume	Variation	% Evolution	Volume	Variation	% Evolution	Volume	Variation	% Evolution
168	23	15,86%	2 140	135	6,73%	2 335	8	0,34%

Passagers

	Volume	Variation	% Evolution	Volume	Variation	% Evolution	Volume	Variation	% Evolution
Entrée	55 980	6 660	13,50%	1 206 817	89 418	8,00%	1 258 753	85 224	7,26%
Sortie	63 893	6 902	12,11%	1 187 199	94 384	8,64%	1 245 251	91 743	7,95%
Total	119 873	13 562	12,76%	2 394 016	183 802	8,32%	2 504 004	176 967	7,60%

Véhicules

	Volume	Variation	% Evolution	Volume	Variation	% Evolution	Volume	Variation	% Evolution
Entrée	20 156	2 656	15,18%	418 926	35 115	9,15%	439 112	33 801	8,34%
Sortie	23 949	3 076	14,74%	410 864	39 389	10,60%	433 138	38 487	9,75%
Total	44 105	5 732	14,94%	829 790	74 504	9,86%	872 250	72 288	9,04%

Fret (en mètres linéaires)

	Volume	Variation	% Evolution	Volume	Variation	% Evolution	Volume	Variation	% Evolution
Entrée	48 654	-227	-0,46%	473 835	215	0,05%	553 572	-3 851	-0,69%
Sortie	12 992	-2 199	-14,48%	118 496	-2 260	-1,87%	153 525	-1 989	-1,28%
Total	61 646	-2 426	-3,79%	592 331	-2 045	-0,34%	707 097	-5 840	-0,82%

Fret (en tonnes*)

	Volume	Variation	% Evolution	Volume	Variation	% Evolution	Volume	Variation	% Evolution
Entrée	65 405	5 447	9,08%	609 686	16 947	2,86%	708 660	90 549	14,65%
Sortie	8 913	-1 152	-11,45%	90 422	-3 665	-3,90%	125 350	12 315	10,89%
Total	74 318	4 295	6,13%	700 108	13 282	1,93%	834 010	102 864	14,07%

	Volume	Variation	% Evolution	Volume	Variation	% Evolution	Volume	Variation	% Evolution
Ciment	8 004	4 377	120,68%	49 750	7 546	17,88%	58 437	6 978	13,56%
Hydrocarbures	24 917	8 290	49,86%	260 009	15 506	6,34%	296 070	8 583	2,99%

* hors ciments et hydrocarbures

En 2009*
le Port
de Bastia
c'est :

2 140

Escales

2 394 016

Passagers

829 790

Véhicules

592 331

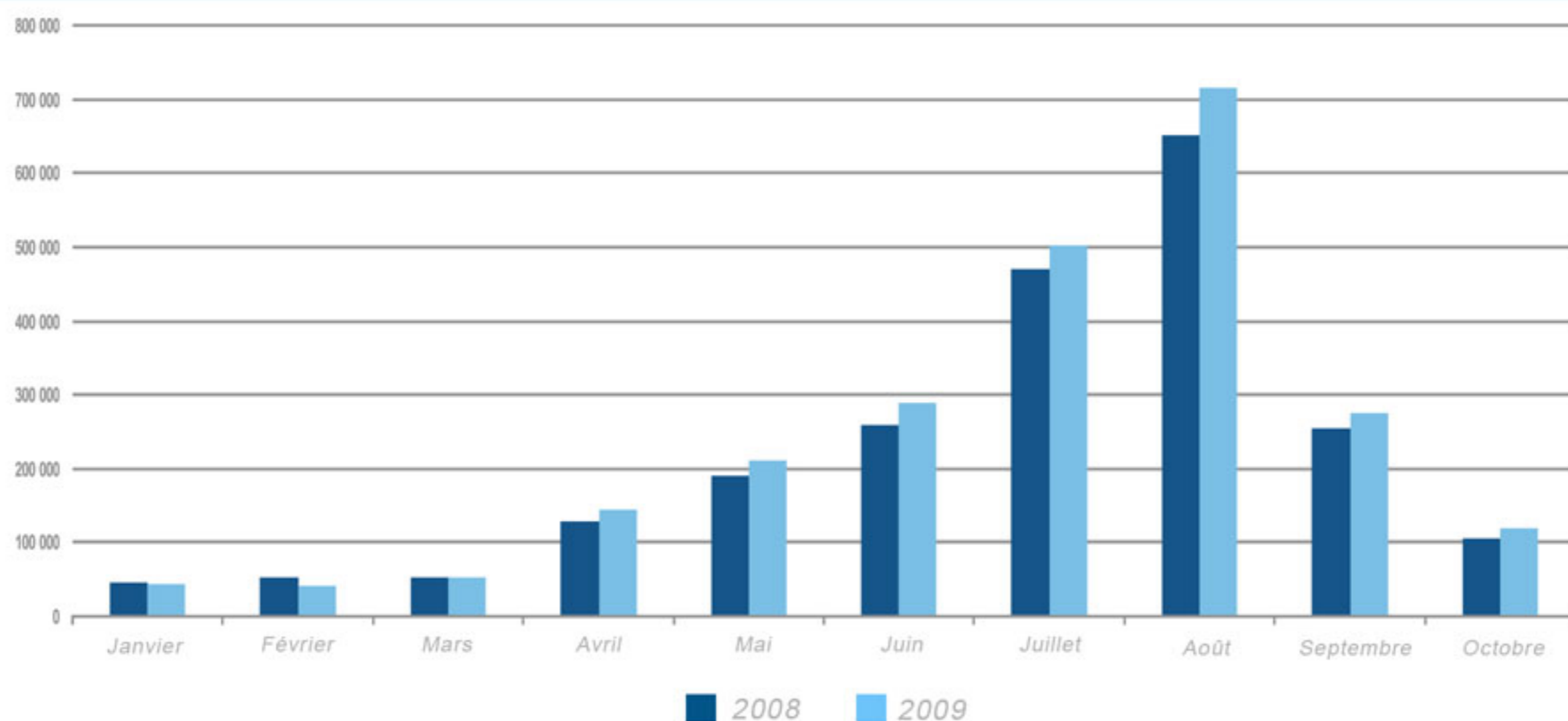
Mètres linéaires
de fret

* au 31 octobre 2009





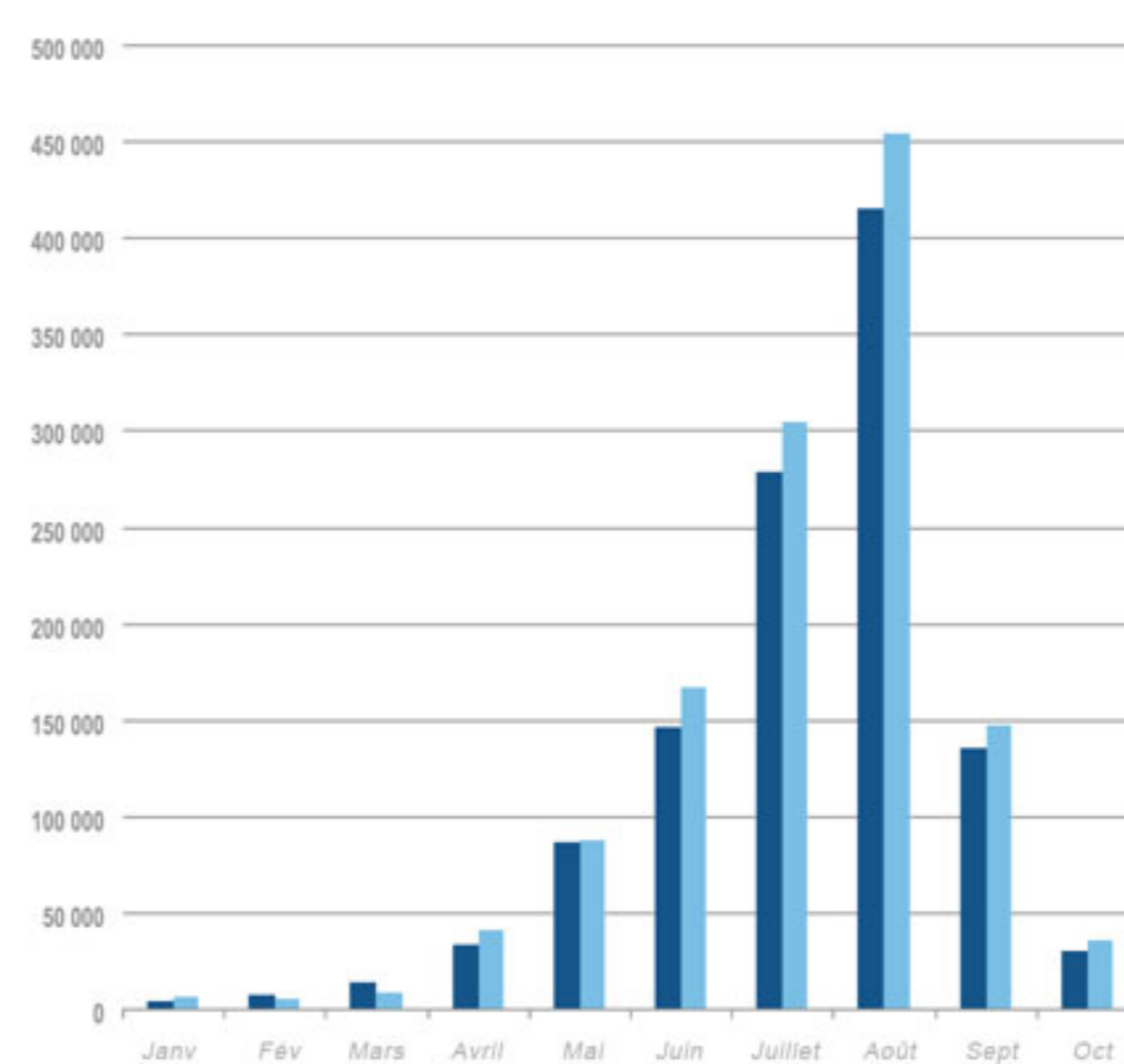
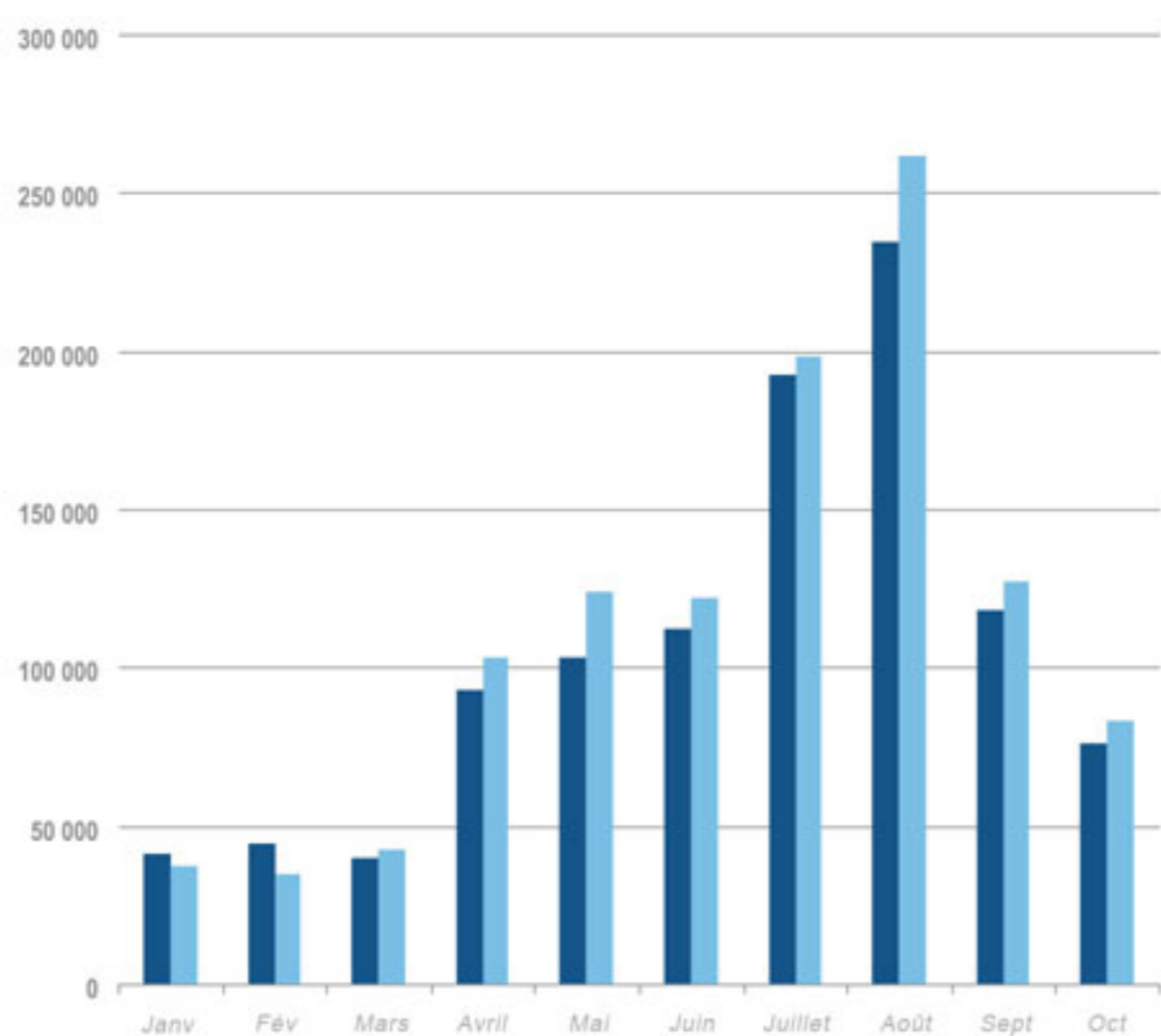
	2008	2009	Variation % 2008-2009	Variation 2008-2009
Janvier	46 426	43 862	-5,52%	-2 564
Février	52 028	40 539	-22,08%	-11 489
Mars	53 780	51 653	-3,96%	-2 127
Avril	127 464	144 375	13,27%	16 911
Mai	190 893	211 283	10,68%	20 390
Juin	258 528	288 776	11,70%	30 248
Juillet	471 040	503 048	6,80%	32 008
Août	650 011	715 878	10,13%	65 867
Septembre	253 733	274 729	8,27%	20 996
Octobre	106 311	119 873	12,76%	13 562
TOTAL	2 262 475	2 394 016	5,81%	131 541



Trafic National

Trafic International

	2008	2009	Variation % 2008-2009	Variation 2008-2009	2008	2009	Variation % 2008-2009	Variation 2008-2009
Janvier	41 586	37 749	-9,23%	-3 837	4 840	6 113	26,30%	1 273
Février	44 339	34 996	-21,07%	-9 343	7 689	5 543	-27,91%	-2 146
Mars	39 904	42 839	7,36%	2 935	13 876	8 814	-36,48%	-5 062
Avril	93 336	103 236	10,61%	9 900	34 128	41 139	20,54%	7 011
Mai	103 620	123 824	19,50%	20 204	87 273	87 459	0,21%	186
Juin	112 417	122 183	8,69%	9 766	146 111	166 593	14,02%	20 482
Juillet	192 381	198 319	3,09%	5 938	278 659	304 729	9,36%	26 070
Août	234 865	261 576	11,37%	26 711	415 146	454 302	9,43%	39 156
Septembre	118 485	127 108	7,28%	8 623	135 248	147 621	9,15%	12 373
Octobre	76 294	83 640	9,63%	7 346	30 017	36 233	20,71%	6 216
TOTAL	1 102 764	1 135 470	2,97%	32 706	1 159 711	1 258 546	8,52%	98 835



2008 2009

P
O
R
T
D
E
B
A
S
T
I
A

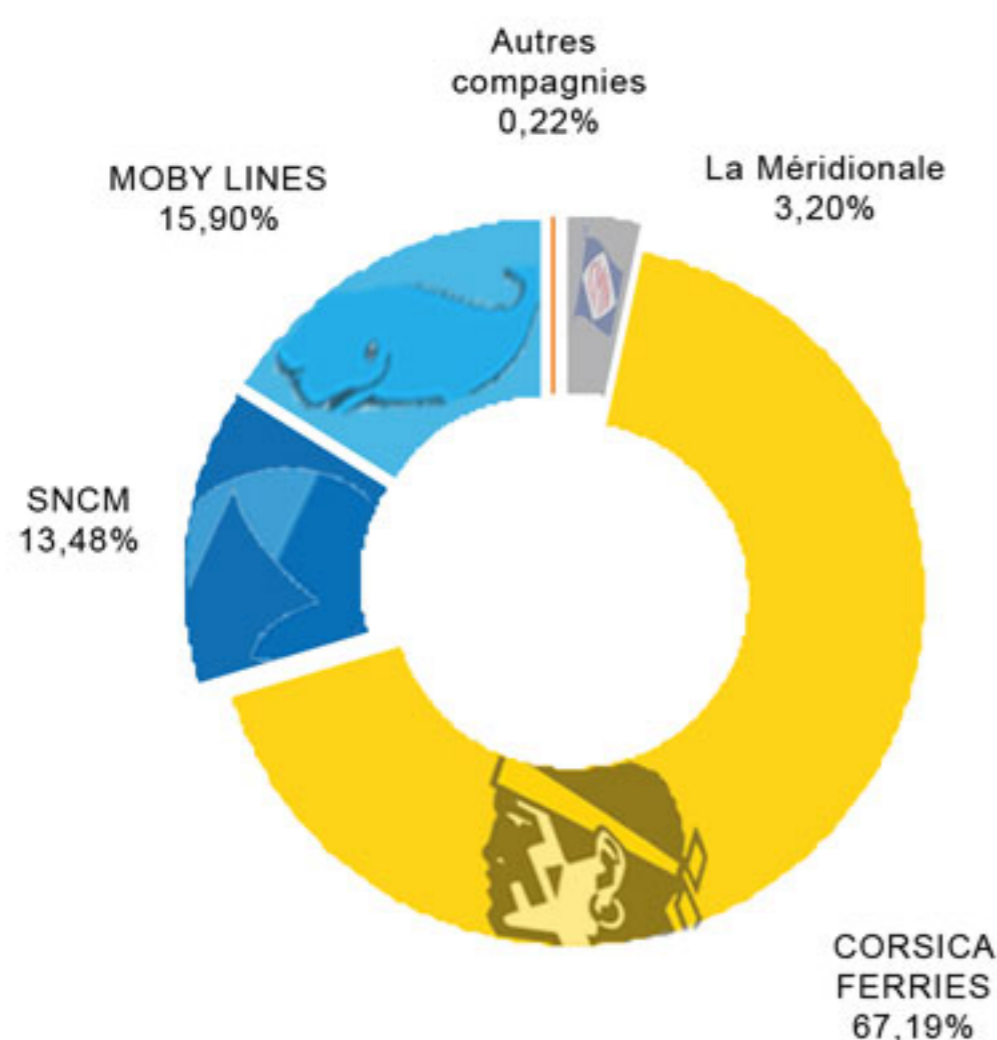
Passagers par compagnie 2008 - 2009

Trafic 2009
octobre

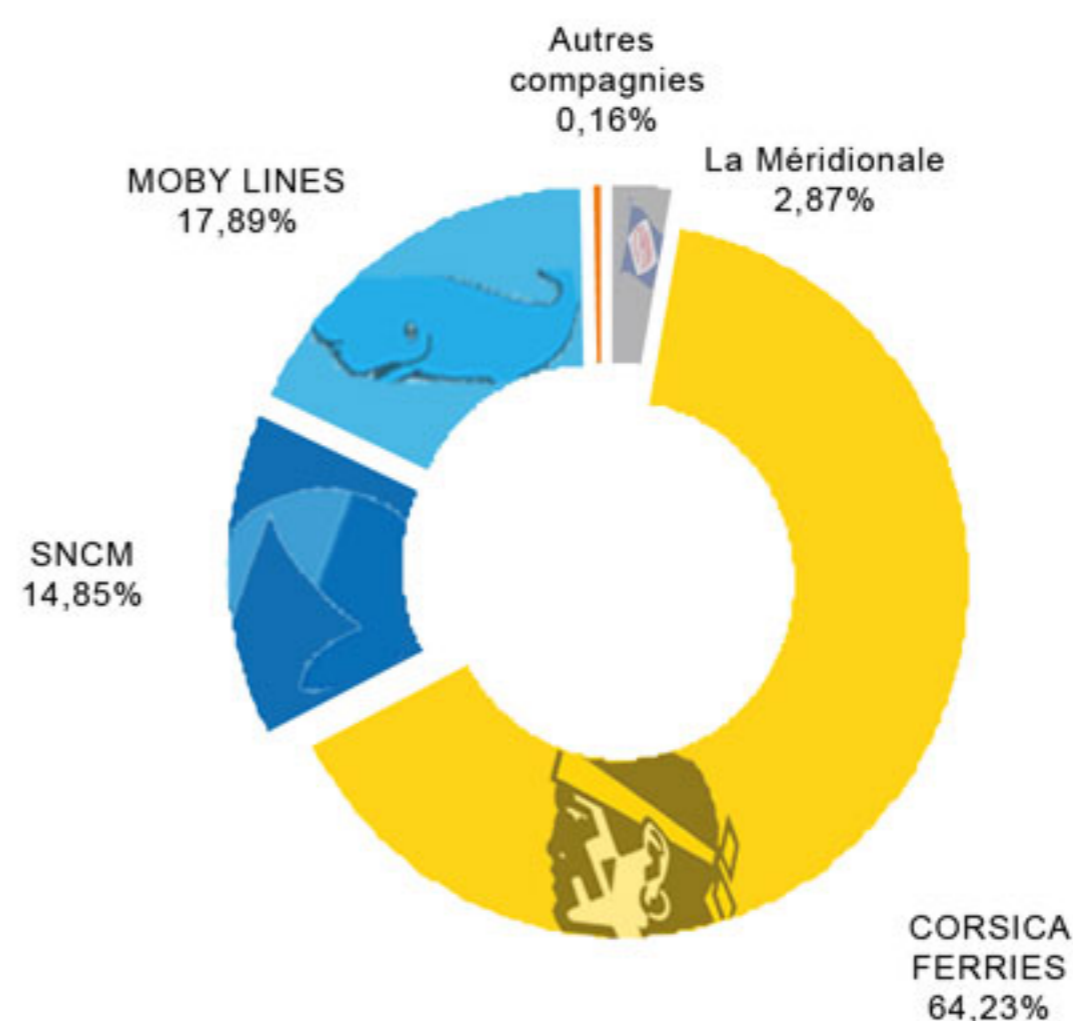
	octobre 2008	octobre 2009	% évol.mens.	Cumul 2008	Cumul 2009	% évol./cumul
LA MERIDIONALE	7 808	5 568	-28,69%	70 814	68 763	-2,90%
CORSICA FERRIES	85 068	95 125	11,82%	1 485 034	1 537 601	3,54%
SNCM	12 485	11 525	-7,69%	298 014	355 602	19,32%
MOBY LINES		5 463		351 435	428 178	21,84%
AUTRES CIES	950	2 192		4 917	3 872	-21,25%
TOTAL	106 311	119 873	12,76%	2 210 214	2 394 016	8,32%



Cumul 2008

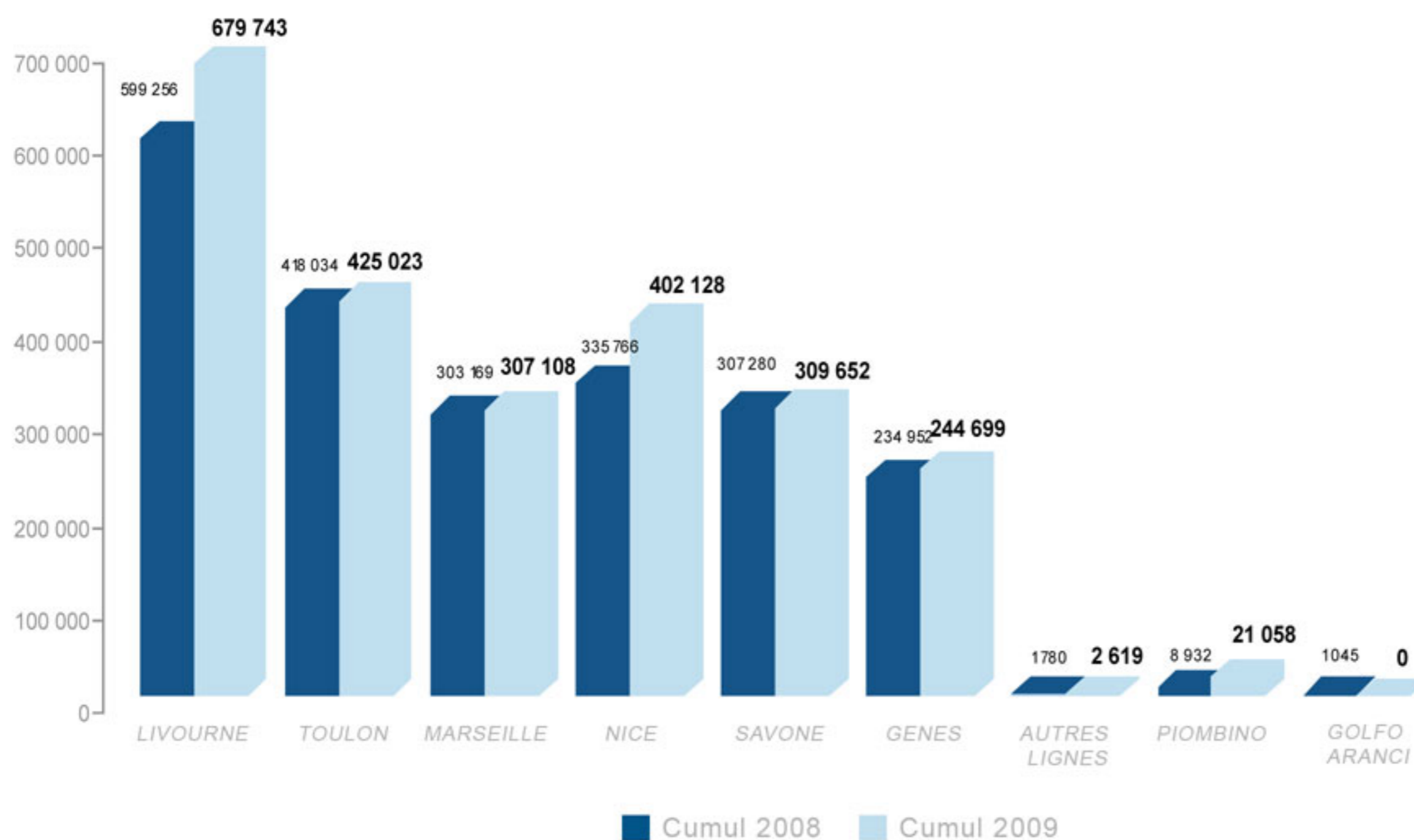


Cumul 2009



Passagers par ligne 2008 - 2009

	octobre 2008	octobre 2009	% évol.mens.	Cumul 2008	Cumul 2009	% évol./cumul
LIVOURNE	17 801	24 835	39,51%	599 256	679 743	13,43%
TOULON	35 525	40 357	13,60%	418 034	425 023	1,67%
MARSEILLE	20 293	17 093	-15,77%	303 169	307 108	1,30%
NICE	20 268	25 628	26,45%	335 766	402 128	19,76%
SAVONE	11 682	9 772	-16,35%	307 280	309 652	0,77%
GENES				234 952	244 699	4,15%
AUTRES LIGNES	742	2 188	194,88%	1 780	2 619	47,13%
PIOMBINO				8 932	21 058	135,76%
GOLFO ARANCI				1 045	0	
TOTAL	106 311	119 873	12,76%	2 210 214	2 394 016	8,32%



P
O
R
T
D
E
B
A
S
T
I
A



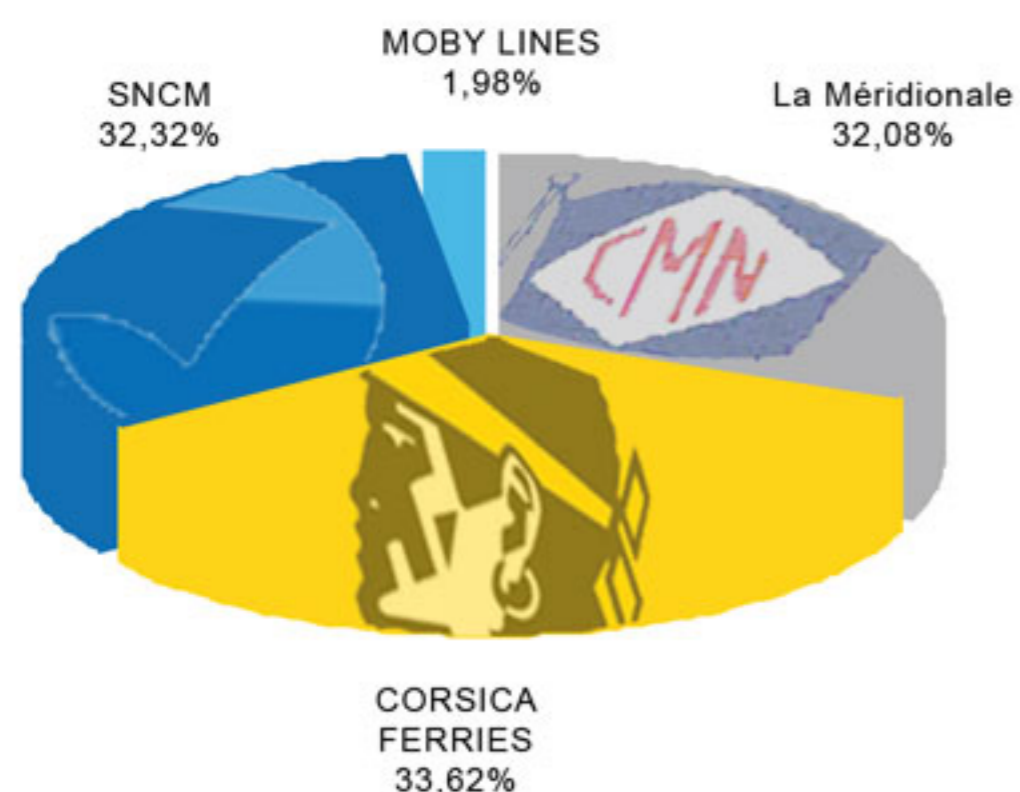
Trafic marchandises par compagnie 2008 - 2009 (en mètre linéaire)

Trafic 2009
octobre

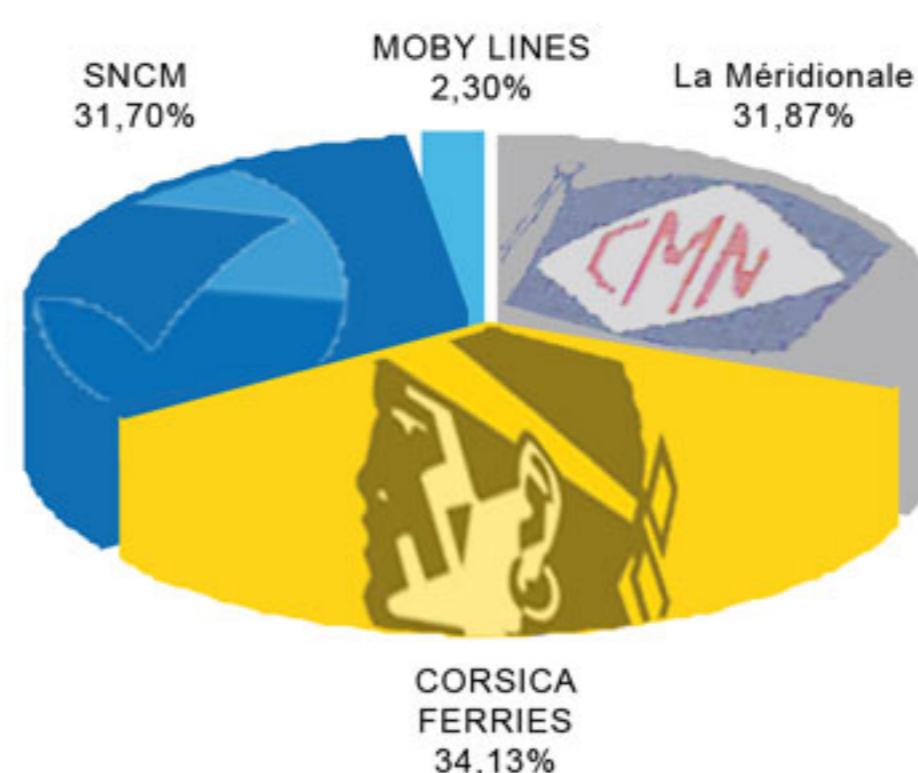
	octobre 2008	octobre 2009	% évol.mens.	Cumul 2008	Cumul 2009	% évol./cumul
LA MERIDIONALE	22 517	20 225	-10,18%	190 700	188 768	-1,01%
CORSICA FERRIES	23 816	21 904	-8,03%	199 802	202 148	1,17%
SNCM	17 739	17 868	0,73%	192 080	187 776	-2,24%
MOBY LINES	-	1 649		11 794	13 639	15,64%
TOTAL	64 072	61 646	-3,79%	594 376	592 331	-0,34%



Cumul 2008



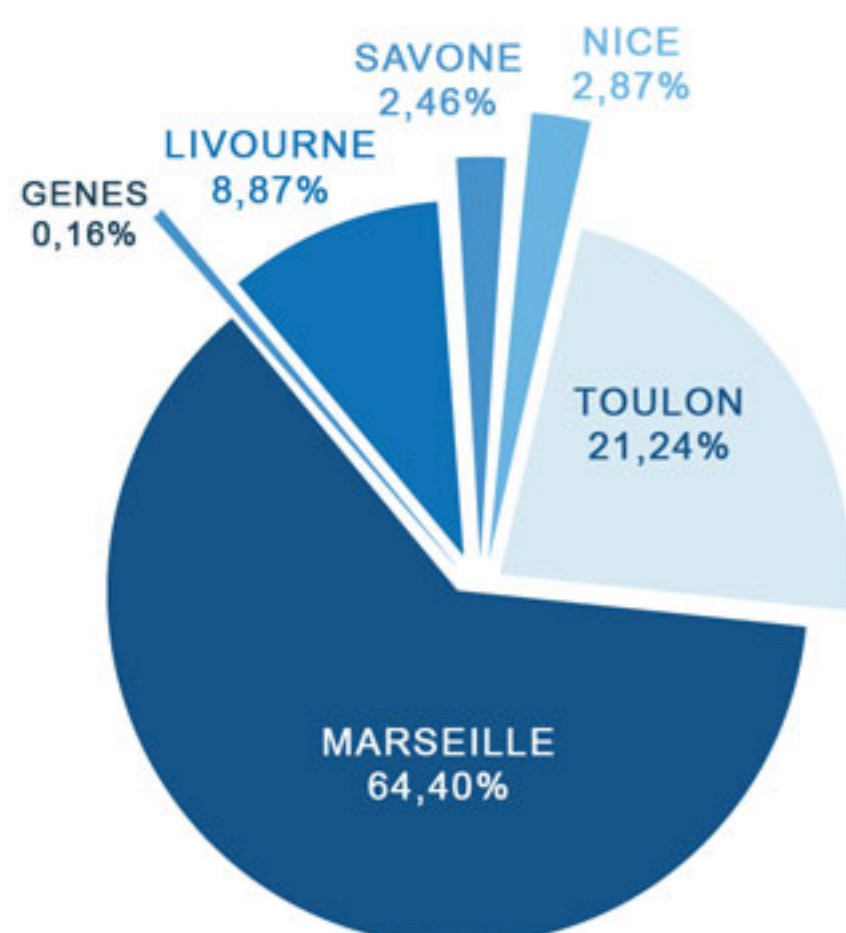
Cumul 2009



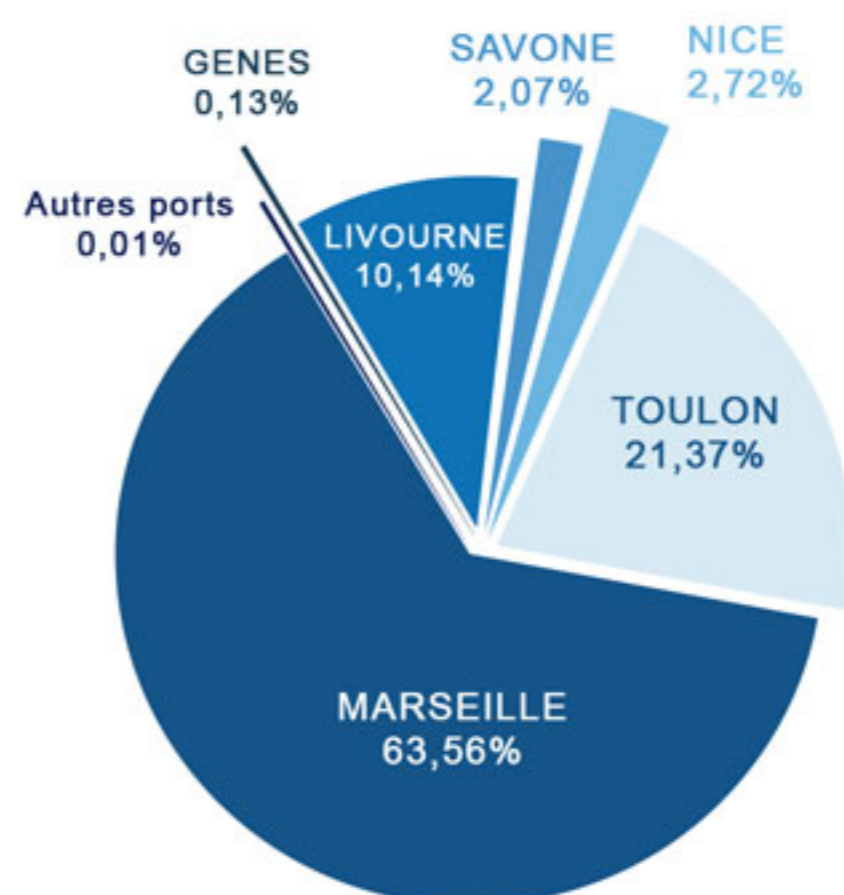
Trafic marchandises par ligne 2008 - 2009 (en mètre linéaire)

	octobre 2008	octobre 2009	% évol.mens.	Cumul 2008	Cumul 2009	% évol./cumul
LIVOURNE	6 088	6 232	2,37%	52 742	60 088	13,93%
SAVONE	1 900	1 911	0,58%	14 624	12 263	-16,14%
NICE	1 523	2 298	50,89%	17 051	16 091	-5,63%
TOULON	14 305	13 112	-8,34%	126 227	126 559	0,26%
MARSEILLE	40 256	38 030	-5,53%	382 780	376 481	-1,65%
GENES				952	786	-17,44%
Autres ports		63			63	
TOTAL	64 072	61 646	-3,79%	594 376	592 331	-0,34%

Cumul 2008



Cumul 2009



P
O
R
T
D
E
B
A
S
T
I
A